

**Российская Федерация  
Республика Алтай  
Администрация  
муниципального образования  
«Чойский район»**

**Россия Федерациязы  
Алтай Республиканын  
«Чой аймак»  
муниципал тозолмо  
администрациязы**

## **ПОСТАНОВЛЕНИЕ**

**Ю О П**

**05 сентября 2019 года**

**с.Чоя**

**№ 505**

**Об утверждении схемы  
расположения земельного  
участка с условным номером  
04:02:010111:ЗУ1**

В соответствии со статьей 11.10 Земельного Кодекса Российской Федерации, пунктом 2, статьи 3.3. Федерального Закона от 25 октября 2001 года №137-ФЗ «О введении в действие Земельного Кодекса Российской Федерации», приказом министерства экономического развития Российской Федерации от 1 сентября 2014 года № 540 «Об утверждении классификатора видов разрешенного использования земельных участков», с решением сессии Совета депутатов муниципального образования «Чойский район» от 17 июля 2015 года №12 -15 «Об утверждении правил землепользования и застройки сельских поселений муниципального образования «Чойский район», Администрация муниципального образования «Чойский район»

### **ПОСТАНОВЛЯЕТ:**

1. Утвердить схему расположения земельного участка 04:02:010111:ЗУ1 в кадастровом квартале 04:02:010111 общей площадью 6083 кв.м., местоположение: Российская Федерация, Республика Алтай, Чойский район, муниципальное образование «Чойское сельское поселение», с.Чоя, ул. Красноармейская. Категория земель - земли населенных пунктов.
2. Установить земельному участку вид разрешенного использования – размещение гидротехнического сооружения – 11.3. Территориальная зона образуемого земельного участка с условным номером 04:02:010111:ЗУ1 – зона инженерной инфраструктуры (ИТ -2).
3. Схема расположения земельного участка на кадастровом плане территории является обязательным приложением к данному постановлению, (Приложение).
4. Заявителю обеспечить выполнение работ в целях государственного учета земельного участка.
5. Срок действия настоящего постановления составляет два года.
6. Настоящее постановление вступает в силу с момента его подписания.

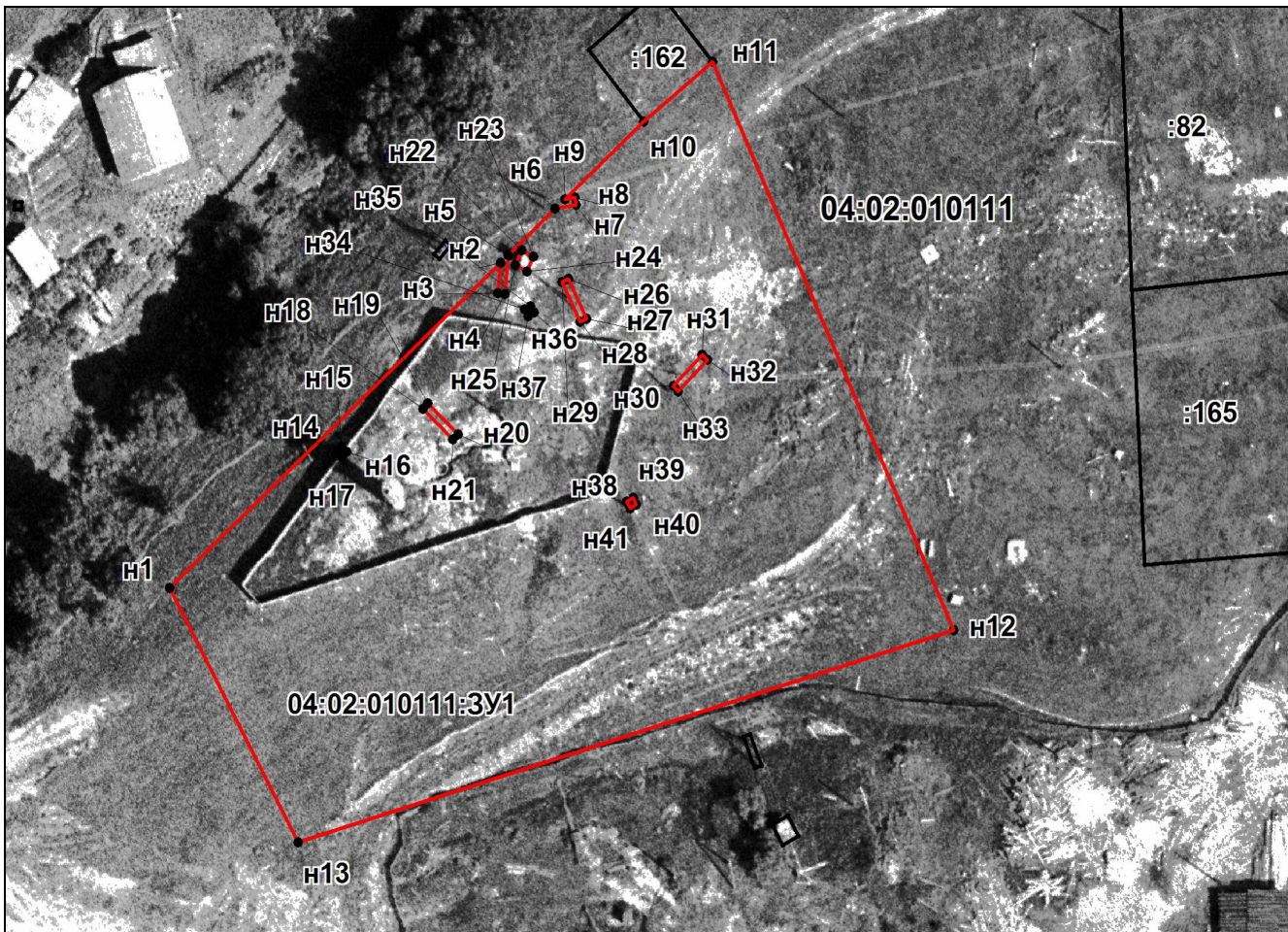
7. Контроль за исполнением настоящего постановления возложить на заместителя Главы администрации муниципального образования «Чойский район» по сельскому хозяйству, начальник отдела сельского хозяйства, имущественных и земельных отношений администрации муниципального образования «Чойский район».

Исполняющий обязанности  
Главы муниципального образования  
«Чойский район»

И.А. Русских

**СХЕМА РАСПОЛОЖЕНИЯ ЗЕМЕЛЬНОГО УЧАСТКА ИЛИ ЗЕМЕЛЬНЫХ  
УЧАСТКОВ НА КАДАСТРОВОМ ПЛАНЕ ТЕРРИТОРИИ**

Условный номер земельного участка 04:02:010111:ЗУ1		
Площадь земельного участка 6083 м <sup>2</sup>		Система координат: МСК-04. Зона I
Обозначение характерных точек границ	Координаты, м	
	X	Y
н1	1373653.18	651484.20
н2	1373700.63	651528.00
н3	1373700.22	651523.87
н4	1373701.21	651523.77
н5	1373701.74	651529.02
н6	1373708.45	651535.22
н7	1373711.48	651535.78
н8	1373711.30	651536.76
н9	1373709.83	651536.49
н10	1373721.19	651546.98
н11	1373731.04	651555.06
н12	1373765.61	651478.49
н13	1373671.62	651449.92
н14	1373677.13	651502.51
н15	1373677.83	651503.23
н16	1373678.55	651502.54
н17	1373677.85	651501.82
н18	1373689.49	651508.33
н19	1373690.18	651509.05
н20	1373694.50	651504.89
н21	1373693.80	651504.17
н22	1373703.66	651529.63
н23	1373705.37	651528.83
н24	1373704.43	651526.84
н25	1373702.72	651527.65
н26	1373710.36	651525.82
н27	1373712.91	651520.42
н28	1373712.01	651519.99
н29	1373709.45	651525.39
н30	1373725.41	651511.38
н31	1373729.55	651515.59
н32	1373730.27	651514.89
н33	1373726.13	651510.68
н34	1373704.06	651521.66
н35	1373704.93	651522.15
н36	1373705.42	651521.28
н37	1373704.55	651520.79
н38	1373718.74	651495.84
н39	1373719.63	651496.29
н40	1373720.08	651495.40
н41	1373719.19	651494.95
н1	1373653.18	651484.20



Условные обозначения:

Масштаб 1:1000

- -граница образуемого земельного участка
- -граница земельного участка установленная в соответствии с федеральным законодательством
- н1 -характерная точка границы образуемого земельного участка
- 04:02:010111:3У1 -образуемый земельный участок
- :162 -кадастровый номер земельного участка